



Massivhaus Konzepte GmbH<sup>®</sup>

## Auffallend elegant | Haus 260



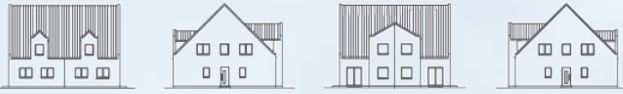
Abbildung mit Sonderwünschen

Ein Stück Lebensqualität: Der dritte Giebel und die Dachgauben bewirken eine exklusive Ausstrahlung. Herzstück ist das Treppenhaus. Durch die große Diele und den offenen Wohn- und Kochbereich erfüllen sich alle Wünsche.

- **Massive Traumhäuser**
- **25 Jahre Bau-Qualität**
- **Energiespar-Systeme**



[www.pbm-massivhaus.de](http://www.pbm-massivhaus.de)



Außenmaße 6,49 m x 11,99 m  
 Dachneigung 45 °  
 Drenpelhöhe 0,375 m  
 Wohn-Nutzfläche 131,26 m<sup>2</sup>

## Haus 260 Erdgeschoß

Wohnfläche 69,35 m<sup>2</sup>  
 Wohnen/Essen 28,58 m<sup>2</sup>  
 Küche 13,74 m<sup>2</sup>  
 WC 2,28 m<sup>2</sup>  
 HWR 8,72 m<sup>2</sup>  
 Diele 16,03 m<sup>2</sup>



## Haus 260 Dachgeschoß

Wohnfläche 61,91 m<sup>2</sup>  
 Eltern 15,81 m<sup>2</sup>  
 Kind 1 13,42 m<sup>2</sup>  
 Kind 2 14,98 m<sup>2</sup>  
 Bad 8,38 m<sup>2</sup>  
 Flur 9,32 m<sup>2</sup>



### Massive Traumhäuser

Wir bauen über 50 Energiesparhäuser in moderner Architektur, Stein auf Stein und individuell veränderbar

### 25 Jahre Bauqualität

Solide Bauweise garantieren wir mit dem Einsatz hochwertiger Markenprodukte und einem kompetenten Team

### Energiespar-Systeme

Mit unserem Heizsystem lassen sich Jahr für Jahr über 70 % Energie sparen, Wohlfühl-Klima inklusive

