



Massivhaus Konzepte GmbH[®]

Offen für das Besondere | **Haus 120**



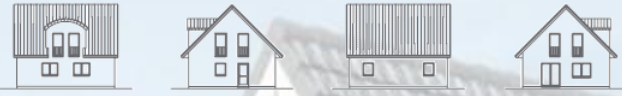
Ein Hauch von Exklusivität: Der großzügige Eingang am Giebel und die attraktive Raumaufteilung schaffen eine wohnliche Atmosphäre.

Im Dachgeschoss sorgen Gaube und bodentiefe Fenster für lichtdurchflutete Räume.

- **Massive Traumhäuser**
- **25 Jahre Bau-Qualität**
- **Energiespar-Systeme**



www.pbm-massivhaus.de



Außenmaße 9,115 m x 8,115 m
 Dachneigung 45 °
 Drempehöhe 0,50 m
 Wohn-Nutzfläche 119,05 m²

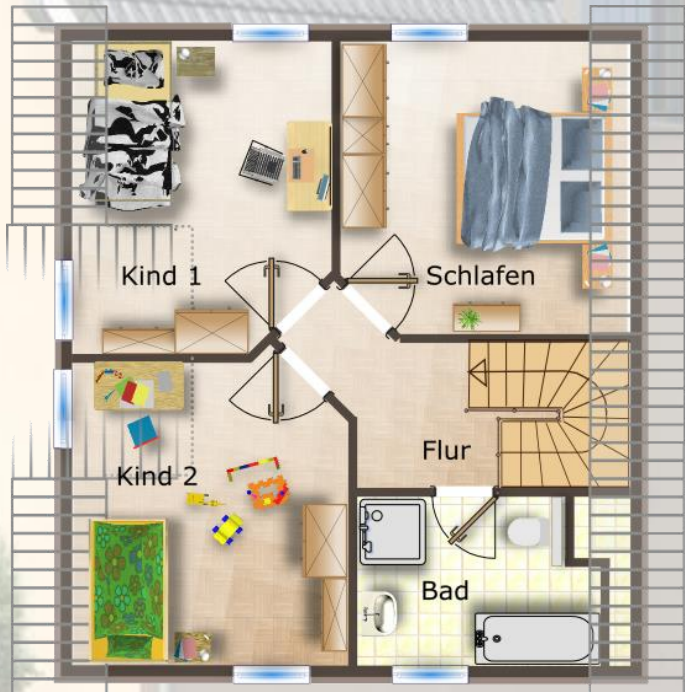
Haus 120 Erdgeschoß

Wohnfläche 62,08 m²
 Wohnen/Essen 30,93 m²
 Küche 11,68 m²
 WC 2,28 m²
 HWR 5,66 m²
 Diele 11,53 m²



Haus 120 Dachgeschoß

Wohnfläche 56,97 m²
 Schlafen 14,65 m²
 Kind 1 14,29 m²
 Kind 2 14,90 m²
 Bad 8,32 m²
 Flur 4,81 m²



Massive Traumhäuser

Wir bauen über 50 Energiesparhäuser in moderner Architektur, Stein auf Stein und individuell veränderbar

25 Jahre Bauqualität

Solide Bauweise garantieren wir mit dem Einsatz hochwertiger Markenprodukte und einem kompetenten Team

Energiespar-Systeme

Mit unserem Heizsystem lassen sich Jahr für Jahr über 70 % Energie sparen, Wohlfühl-Klima inklusive

