



Massivhaus Konzepte GmbH[®]

Einfach mehr Perspektiven | **Haus 157**



Ein Traum an Licht: Durch die Galerie und die großzügigen Fenster ist der Ausblick besonders schön. Vier Schlafzimmer, die offene Küche und die einläufige Treppe als harmonisches Gestaltungselement lassen keine Wünsche offen.

- **Massive Traumhäuser**
- **25 Jahre Bau-Qualität**
- **Energiespar-Systeme**



www.pbm-massivhaus.de



Außenmaße 11,99 m x 8,115 m
 Dachneigung 28 °
 Drempelhöhe 1,75 m
 Wohn-Nutzfläche 152,30 m²

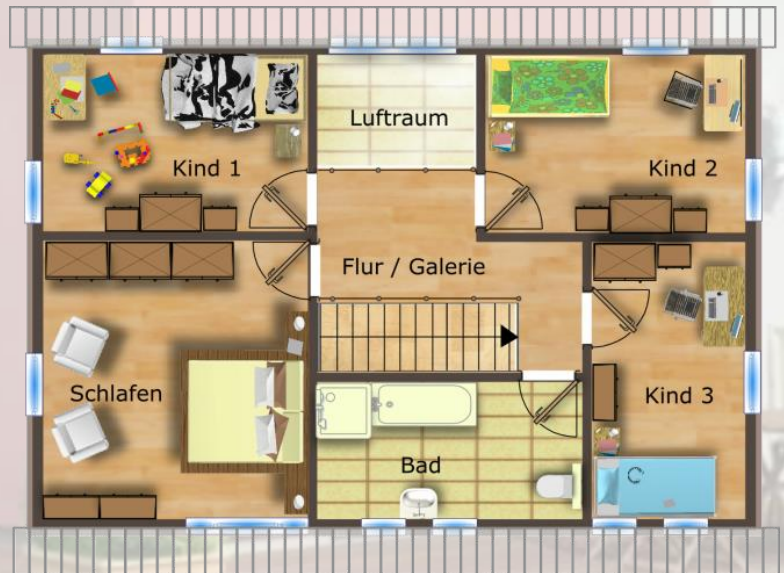
Haus 157 Erdgeschoß

Wohnfläche 79,40 m²
 Wohnen/Essen/Küche 45,93 m²
 Arbeiten 12,10 m²
 WC 2,66 m²
 HWR 7,33 m²
 Diele 11,38 m²



Haus 157 Dachgeschoß

Wohnfläche 72,90 m²
 Eltern 19,62 m²
 Kind 1 12,79 m²
 Kind 2 12,48 m²
 Kind 3 11,32 m²
 Bad 9,83 m²
 Flur 6,86 m²



Massive Traumhäuser

Wir bauen über 50 Energiesparhäuser in moderner Architektur, Stein auf Stein und individuell veränderbar

25 Jahre Bauqualität

Solide Bauweise garantieren wir mit dem Einsatz hochwertiger Markenprodukte und einem kompetenten Team

Energiespar-Systeme

Mit unserem Heizsystem lassen sich Jahr für Jahr über 70 % Energie sparen, Wohlfühl-Klima inklusive

