



Massivhaus Konzepte GmbH<sup>®</sup>

## Mit Charme und Stil | **Haus 151**



Der Stil dieses Stadthauses lässt keine Wünsche offen. Im Wohn- / Esszimmer kommt die ganze Familie gemütlich zusammen und durch die 3 Schlafzimmer im OG und das Büro / Gästezimmer im EG kann sich jeder verwirklichen.



- **Massive Traumhäuser**
- **25 Jahre Bau-Qualität**
- **Energiespar-Systeme**



[www.pbm-massivhaus.de](http://www.pbm-massivhaus.de)



Außenmaße 10,12 m x 8,99 m  
 Dachneigung 25 °  
 Wohn-Nutzfläche 150,00 m<sup>2</sup>

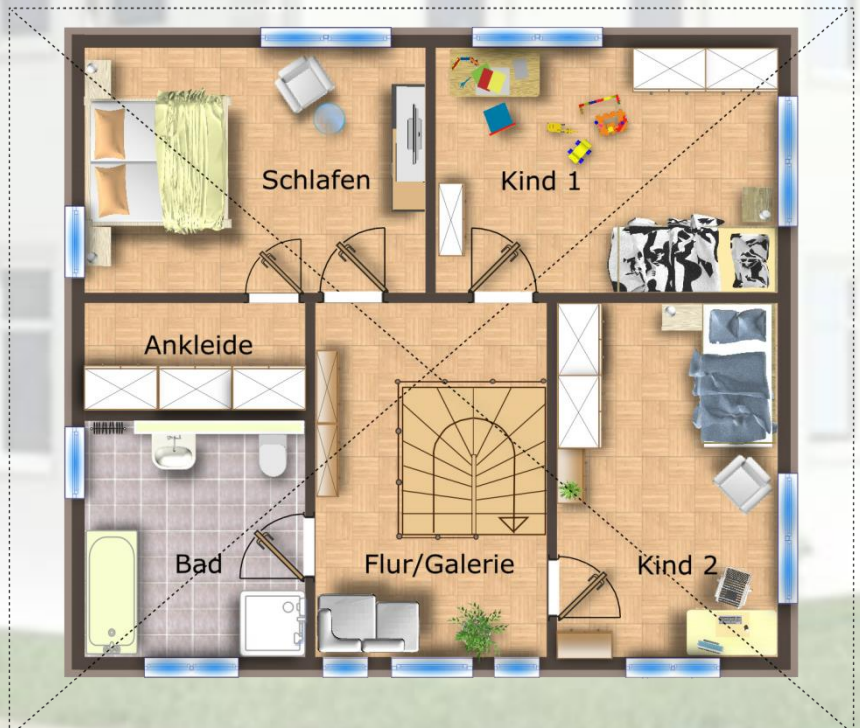
## Haus 151 Erdgeschoß

Wohnfläche 77,48 m<sup>2</sup>  
 Wohnen/Essen 29,67 m<sup>2</sup>  
 Büro/Gast 9,83 m<sup>2</sup>  
 Küche 12,19 m<sup>2</sup>  
 WC 3,72 m<sup>2</sup>  
 HWR 6,64 m<sup>2</sup>  
 Diele 15,43 m<sup>2</sup>



## Haus 151 Dachgeschoß

Wohnfläche 72,52 m<sup>2</sup>  
 Schlafen 16,19 m<sup>2</sup>  
 Ankleide 3,84 m<sup>2</sup>  
 Kind 1 16,19 m<sup>2</sup>  
 Kind 2 14,82 m<sup>2</sup>  
 Bad 9,79 m<sup>2</sup>  
 Flur/Galerie 11,69 m<sup>2</sup>



### Massive Traumhäuser

Wir bauen über 50 Energiesparhäuser in moderner Architektur, Stein auf Stein und individuell veränderbar

### 25 Jahre Bauqualität

Solide Bauweise garantieren wir mit dem Einsatz hochwertiger Markenprodukte und einem kompetenten Team

### Energiespar-Systeme

Mit unserem Heizsystem lassen sich Jahr für Jahr über 70 % Energie sparen, Wohlfühl-Klima inklusive

