



Massivhaus Konzepte GmbH[®]

Charme eines Stadthauses | **Haus 165**



Der kleine Luxus für höchste Wohnansprüche:

Der interessante Grundriss mit mittiger Treppe lässt keine Wünsche offen. Durch die 4 Schlafzimmer im Obergeschoss, ein zusätzliches Arbeitszimmer im Erdgeschoss und die Galerie kann sich die ganze Familie entfalten.

- **Massive Traumhäuser**
- **25 Jahre Bau-Qualität**
- **Energiespar-Systeme**



www.pbm-massivhaus.de



Außenmaße 10,10 m x 10,10 m
 Dachneigung 25 °
 Wohn-Nutzfläche 164,75 m²

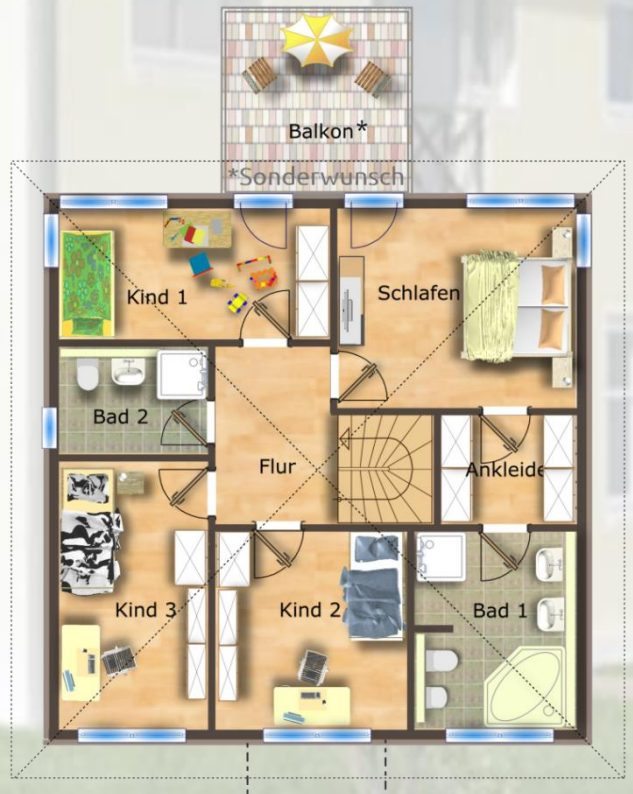
Haus 165 Erdgeschoß

Wohnfläche 83,48 m²
 Wohnen/Essen 34,79 m²
 Büro/Gast 10,87 m²
 Küche 8,14 m²
 WC 5,83 m²
 HWR 8,40 m²
 Diele 15,45 m²



Haus 165 Dachgeschoß

Wohnfläche 81,27 m²
 Schlafen 15,78 m²
 Ankleide 4,98 m²
 Kind 1 11,80 m²
 Kind 2 12,65 m²
 Kind 3 13,33 m²
 Bad 1 10,51 m²
 Bad 2 5,31 m²
 Flur 6,91 m²



Massive Traumhäuser
 Wir bauen über 50 Energiesparhäuser in moderner Architektur, Stein auf Stein und individuell veränderbar

25 Jahre Bauqualität
 Solide Bauweise garantieren wir mit dem Einsatz hochwertiger Markenprodukte und einem kompetenten Team

Energiespar-Systeme
 Mit unserem Heizsystem lassen sich Jahr für Jahr über 70 % Energie sparen, Wohlfühl-Klima inklusive

