



Massivhaus Konzepte GmbH<sup>®</sup>

## Charme eines Stadthauses | **Haus 174**



**Für höchste Wohnansprüche der gesamten Familie:  
Im EG bietet sich Ihnen ein großzügig-gemütlicher  
Wohn-/Essbereich mit offener Küche. Im OG haben  
die Eltern eine Oase des Entspannens mit eigenem  
Bad und Ankleidezimmer. Und für die Kinder gibt es  
genug Platz und noch ein Badezimmer extra.**



- **Massive Traumhäuser**
- **25 Jahre Bau-Qualität**
- **Energiespar-Systeme**



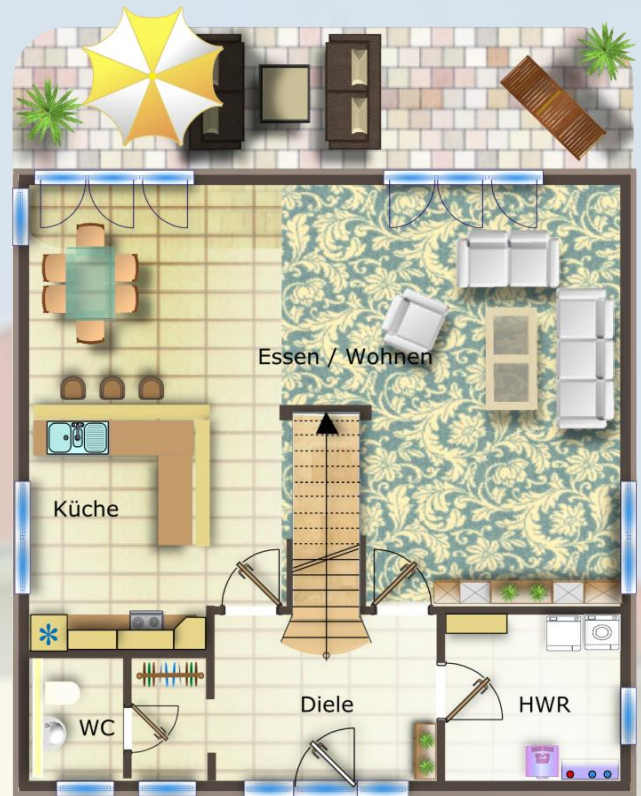
[www.pbm-massivhaus.de](http://www.pbm-massivhaus.de)



Außenmaße 10,60 m x 10,60 m  
 Dachneigung 25 °  
 Wohn-Nutzfläche 173,60 m<sup>2</sup>

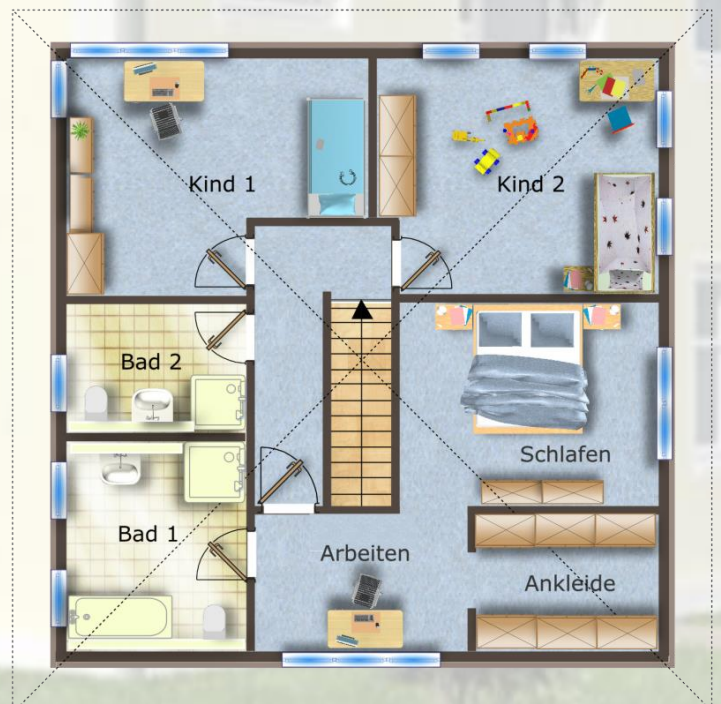
### Haus 174 Erdgeschoß

Wohnfläche 87,35 m<sup>2</sup>  
 Wohnen/Essen 55,74 m<sup>2</sup>  
 Küche 11,83 m<sup>2</sup>  
 WC 2,97 m<sup>2</sup>  
 HWR 7,83 m<sup>2</sup>  
 Diele 8,98 m<sup>2</sup>



### Haus 174 Dachgeschoß

Wohnfläche 86,25 m<sup>2</sup>  
 Schafen 14,36 m<sup>2</sup>  
 Ankleide 6,59 m<sup>2</sup>  
 Arbeiten 7,89 m<sup>2</sup>  
 Kind 1 17,26 m<sup>2</sup>  
 Kind 2 17,73 m<sup>2</sup>  
 Bad 1 9,90 m<sup>2</sup>  
 Bad 2 6,14 m<sup>2</sup>  
 Empore 6,38 m<sup>2</sup>



#### Massive Traumhäuser

Wir bauen über 50 Energiesparhäuser in moderner Architektur, Stein auf Stein und individuell veränderbar

#### 25 Jahre Bauqualität

Solide Bauweise garantieren wir mit dem Einsatz hochwertiger Markenprodukte und einem kompetenten Team

#### Energiespar-Systeme

Mit unserem Heizsystem lassen sich Jahr für Jahr über 70 % Energie sparen, Wohlfühl-Klima inklusive

